



مجمع فرہنگی، آموزش کوشش
زائیس ۱۳۹۳

معرفی رشته بینایی سنجی

optometry





معرفی رشته بینایی سنجی

علم بینایی شامل دو شاخه اصلی بینایی و چشم پزشکی است. افرادی که در شاخه بینائی سنجی (optometry) تحصیل میکنند بیشتر به معاینه قسمت های بینایی می پردازند. این رشته در گروه رشته تجربی و از جمله رشته های پیراپزشکی است.

اپتومتریست ها چشم و سایر قسمتهای سیستم بینایی را معاینه می کنند. آنها همچنین مشکلات بینایی را تشخیص داده و درمان می کنند و بیماری ها، صدمات و سایر اختلالات چشم را مدیریت می کنند. آنها در صورت لزوم عینک یا لنزهای تماسی را تجویز میکنند.

یک اپتومتریست در زمینه هایی مانند درمان تنبلی چشم کودکان، تهیه و تجویز وسایل کمک بینایی جهت نیمه بینایان، تشخیص دقیق عیوب انکساری چشم (ضعیفی چشم)، ساخت و ارائه عینک طبی، تجویز لنزهای طبی و غیر طبی، بررسی انحرافات چشمی و اصلاح انحرافات فعالیت داشته باشد. این افراد در رابطه با اصلاح انحرافات چشم نسبت به یک دکتر چشم پزشک اطلاعات بیشتری دارد.



وظایف فارغ‌التحصیلان رشته بینایی‌سنجی

یک اپتومتریست به طور معمول وظایفی مانند موارد زیر را انجام می‌دهد:

۱. تست‌های بینایی را انجام داده و نتایج را تجزیه و تحلیل کند.
۲. تشخیص مشکلات بینایی، مانند نزدیک بینی یا دور بینی، بیماری‌های چشمی مانند گلوکوم
۳. عینک، لنزهای تماسی و سایر کمک‌های بینایی را تجویز کند.
۴. برای اصلاح و یا درمان مشکلات بینایی یا سلامت چشم، روش‌های جراحی جزئی را انجام دهد.
۵. درمان‌هایی مانند بینایی‌درمانی یا توانبخشی کم‌بینایی را ارائه دهد.





وظایف فارغ‌التحصیلان رشته بینایی‌سنجی

یک اپتومتریست به طور معمول وظایفی مانند موارد زیر را انجام می‌دهد:

۶. مراقبت‌های قبل و بعد از عمل بیمارانی که تحت عمل جراحی چشم قرار می‌گیرند، به عنوان مثال، معاینه چشم بیمار روز بعد از عمل
۷. بیماران را از نظر وجود سایر بیماری‌ها و شرایط مانند دیابت یا فشار خون بالا ارزیابی کند و در صورت لزوم بیماران را به سایر ارائه‌دهندگان خدمات بهداشتی ارجاع دهد.
۸. ارتقاء چشم و سلامت عمومی با مشاوره بیماران





رشته بینایی سنجی برای چه کسانی مناسب است؟

بینایی سنجی رشته ای بدون استرس های رشته های بالینی است. در واقع افرادی که طاقته خون و صحنه های ناخوشایند در رشته های بالینی مثل پزشکی، پرستاری، و ... را ندارند، می توانند سراغ رشته بینایی سنجی بروند.

در این رشته به دلیل کار با عضو ظریف و حساس چشم، داشتن دقت بالا و تمرکز اهمیت بسیار دارد. همچنین دستان اپتومتریست باید بدون لرزش و دقیق باشد. یکی از درس هایی که در بینایی سنجی بسیار به کار می آید، فیزیک نور است. پس کارشناسی بینایی سنجی باید تا حدودی بر این درس مسلط باشد.



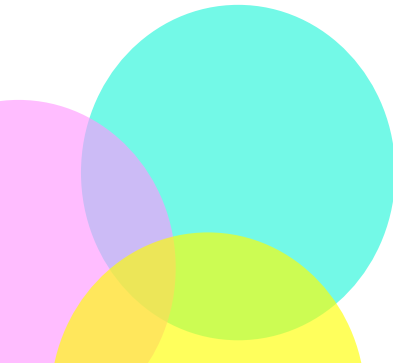


چه تفاوتی بین چشم پزشکی و رشته بینایی سنجی وجود دارد؟



اپتومتریست را نباید با چشم پزشک اشتباه گرفت. در واقع چشم پزشکان، پزشکانی هستند که علاوه بر انجام عملیاتی مربوط به بینایی سنجی مانند معاینات چشم، تجویز عینک و لنزهای تماسی، عمل جراحی چشم هم انجام می دهند و بیماری های چشمی را درمان میکنند.

در واقع یک چشم پزشک، یک پزشک متخصص در حوزه جراحی چشم است. حتی درمان بیماری های چشمی مانند آب مروارید، گلکوم و جراحی استرابیسم بر عهده جراح چشم پزشک است.





گرایش های رشته بینایی سنجی



مدت زمان تحصیل در مقطع کارشناسی این رشته مانند دیگر رشته ها ۴ سال است.

این رشته در مقطع کارشناسی و کارشناسی ارشد این رشته به صورت عمومی ارائه می شود و دارای گرایش خاصی نیست. رشته اپتومتری در مقطع دکترا دارای گرایش های بینایی سنجی مرتبط با پیری، بینایی سنجی رفتاری، نورو-اپتومتری، بینایی سنجی و درمان دید کم و بینایی سنجی کودکان است.

دانش آموختگان کارشناسی رشته بینایی سنجی می توانند در رشته های زیرمجموعه پزشکی:

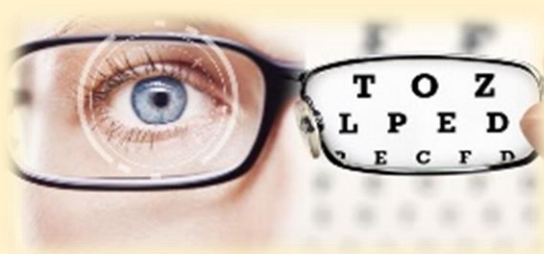
- رشته بینایی سنجی
- رشته مهندسی پزشکی (بیوالکتریک)
- رشته مهندسی پزشکی (زیست مواد)
- رشته انفورماتیک پزشکی
- رشته علوم تشریحی
- رشته سلامت سالمندی
- رشته اپیدمیولوژی
- رشته آمار زیستی
- رشته زیست فناوری پزشکی
- رشته فیزیولوژی
- رشته فیزیک پزشکی
- رشته اقتصاد بهداشت
- رشته نانو تکنولوژی پزشکی
- رشته فناوری اطلاعات سلامت
- رشته ارزیابی فناوری سلامت
- ژورنالیسم پزشکی
- رشته مدیریت خدمات بهداشتی درمانی
- آموزش پزشکی
- رشته کتابداری و اطلاع رسانی پزشکی
- رشته مدیریت توانبخشی، تاریخ علوم پزشکی
- تکنولوژی آموزشی در علوم پزشکی
- رشته رفاه اجتماعی
- برنامه ریزی یادگیری الکترونیکی در علوم پزشکی ادامه تحصیل دهند.





بازارکار و آینده شغلی رشته بینایی سنجی

بینایی سنجی دارای یک ساختار شغلی انعطاف پذیر است. فرصت های پیشرفت شغلی در این حرفه بسیار خوب است. حرفه بینایی سنجی یک حرفه بسیار خوب و با ارزش است. بینایی سنج ها سعی در حفظ سلامت چشم انسان را دارند. نقش این حرفه به مرور زمان نه تنها کم رنگ نمی شود، بلکه پررنگ تر هم می شود. زیرا با افزایش جمعیت مسن و مشکلات بینایی مردم نیاز بیشتری به این افراد دارند. در کل کشور فقط ۴ دانشگاه برای این رشته دانشجوی می پذیرند و دانشگاه آزاد این رشته را ارائه نمی دهد.



- دانشگاه علوم پزشکی شهید بهشتی
- دانشگاه علوم پزشکی ایران
- دانشگاه علوم پزشکی زاهدان
- دانشگاه علوم پزشکی مشهد



بازارکار و آینده شغلی رشته بینایی سنجی

به همین خاطر بازار کار این رشته در دنیا و ایران خوب است و آینده شغلی خوبی دارد. بیشتر فارغ التحصیلان آن بلافاصله جذب بازار کار می شوند. این رشته جزء رشته هایی است که طرح در آن اجباری نیست، اما برای افرادی که قصد راه اندازی مطب شخصی دارند، علاوه بر داشتن مدرک دکترا، سرمایه کافی، تخصص، گواهی پایان طرح نیز الزامی است. افرادی هم که مدرک کارشناسی دارند در صورت داشتن یه سری شرایط میتوانند مجوز تاسیس مطب را دریافت کنند.

